



PARCOURS VILLE-HOPITAL INNOVANTS POUR LES PATIENTS SOUS TRAITEMENT ORAL ANTICANCEREUX OU IMMUNOTHERAPIE EN GRAND EST

De nouveaux modèles d'organisation et de financement pour un accompagnement humain et un suivi numérique

AKO@dom - PICTO renouvelle les parcours de soins en cancérologie par

- une collaboration renforcée entre professionnels hospitaliers et de ville
- des accompagnements à domicile, coordonnés, personnalisés et sécurisés
- des parcours patients innovants et efficaces



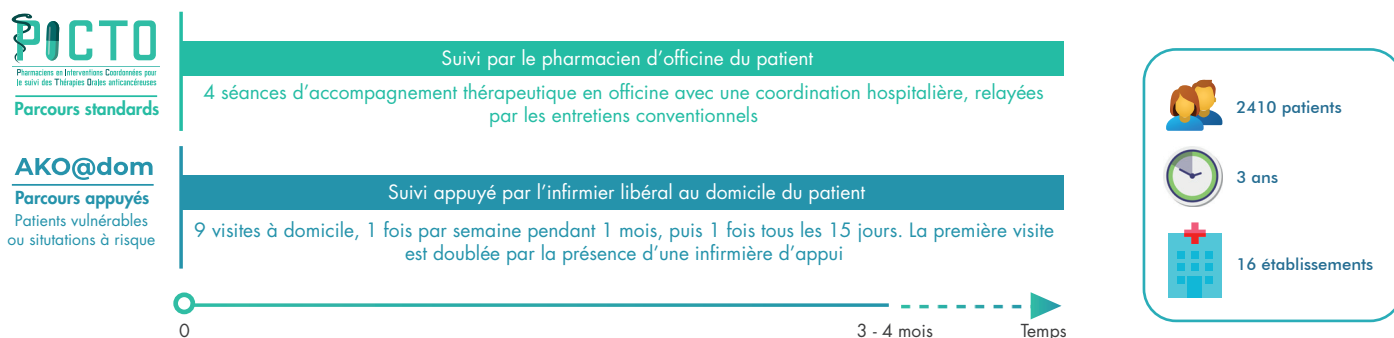
« AKO@dom - PICTO est une formidable opportunité pour démontrer les bénéfices d'un encadrement des soins à domicile et d'une collaboration structurée entre les divers acteurs du soin dont les patients ont tant besoin. »

Laure GUÉROULT-ACCOLAS, Fondatrice de l'association Patients en réseau

Des parcours de soins personnalisés et sécurisés

AKO@dom - PICTO : Des parcours conçus en partenariat avec des experts scientifiques, l'URPS pharmaciens Grand Est et des associations de patients.

Le prescripteur choisit, lors de l'instauration d'une thérapie orale ou immunothérapie, **selon les besoins du patient et son degré d'autonomie, entre deux parcours d'accompagnement** :



Une collaboration ville-hôpital facilitée

Les nouveaux traitements du cancer par voie orale ou par immunothérapie sont une réelle avancée tant thérapeutique que pour le confort de vie des patients. Cependant, l'évolution de ces prises en charge à domicile soulève de nombreux défis aussi bien pour les patients et leurs aidants que pour les professionnels de santé.

AKO@dom - PICTO réinvente les modèles d'organisation et de financement des prises en charge des patients atteints de cancer, traités à domicile, pour ouvrir la voie à une organisation ville-hôpital décloisonnée et une médecine centrée sur le patient.

Avec une approche par parcours, AKO@dom - PICTO place les professionnels de premiers recours au cœur du dispositif. Formés et rémunérés pour le travail de coordination et l'accompagnement des patients, ils sont impliqués dès la primo-prescription et peuvent instaurer des prises en charge de qualité, construites autour et pour le bien-être des patients.

Lors de la mise en place des traitements, qui se déroule généralement sur 3 ou 4 mois, l'ensemble des professionnels de santé sont en lien, connectés via une application de télésurveillance qui facilite et optimise la collaboration entre les différents acteurs et renforce le suivi des patients traités à domicile.

Projet Innovant en santé

AKO@dom - PICTO a été validé au titre de l'article 51 en juillet 2021 pour une durée de 3 ans.

L'article 51 est un cadre expérimental introduit par la Loi de Finance de la Sécurité Sociale 2018 qui vise à encourager, accompagner et accélérer le déploiement de nouvelles organisations en santé et à expérimenter de nouveaux modes de financement afin de prendre en compte l'évolution de notre système de soins.

Le modèle de financement proposé par l'expérimentation AKO@dom - PICTO permet de rémunérer les temps consacrés à la coordination et au suivi par les professionnels de ville et des établissements de santé.

L'expérimentation vise à tester de nouvelles organisations de parcours et de financement qui feront l'objet d'une évaluation avant d'envisager un possible déploiement au niveau national.

« En octobre 2021, 103 projets nationaux étaient autorisés au titre de l'article 51, dont 7 concernant la cancérologie - Modèles d'organisation et de financement de rupture »

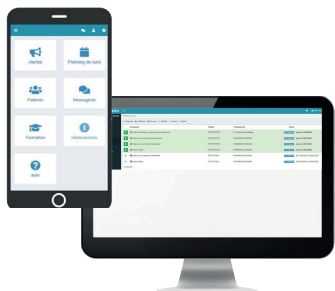
Morgane BECK, Pharmacien - Chargée de mission innovation, ARS Grand Est

« L'URPS Pharmaciens GE est impliquée dès la genèse de l'expérimentation aux côtés de NEON - Réseau de Cancérologie Grand Est, pour travailler à rapprocher les acteurs hospitaliers des pharmaciens d'officine. AKO@dom - PICTO s'inscrit dans la continuité de nos actions et démontre la nécessité d'une implication forte des acteurs de la ville pour assurer un suivi coordonné et continu des patients atteints de maladies chroniques. Cela passe par le financement juste de ce travail de suivi et d'interaction. »

Dr Christophe WILCKE, Président URPS Pharmaciens du Grand Est

Le numérique en appui technologique pour les parcours en cancérologie

Continuum+ met à disposition une application de télésurveillance accessible sur smartphone, tablette et ordinateur, qui offre aux professionnels de santé une vision synthétique du suivi clinique et pharmaceutique de leurs patients.



Accessible à tous les professionnels participant au parcours de soins, elle favorise la création à distance d'une équipe soignante pluri-professionnelle et coordonnée où chacun partage, de manière sécurisée, et dans le respect de la réglementation RGPD, les informations de suivi du patient : comptes rendus de consultations ou d'entretiens, bon déroulement des thérapies engagées, ...

Tous les effets indésirables y sont présentés par grade avec des codes couleurs. Le fil de discussion permet le dialogue entre chaque professionnel.

Continuum+ dispose également d'un système de pharmacovigilance intégré, permettant la remontée systématique des événements indésirables aux Centres Régionaux de Pharmacovigilance qui, après analyse de l'imputabilité, complètent la fiche d'information des médicaments si nécessaire.

Un dispositif d'accompagnement et de formation

Les infirmiers libéraux et les pharmaciens d'officine qui interviennent dans les parcours AKO@dom et PICTO sont spécifiquement formés à un protocole de suivi avant leur première séance ou visite au domicile du patient.

Ces formations ont pour objectif d'approfondir les connaissances des professionnels sur la conduite d'entretien thérapeutique et les traitements anticancéreux oraux. Elles leur permettent ainsi d'identifier et de grader les différentes toxicités induites et de connaître les conduites à tenir (conseils à dispenser, professionnels de santé à contacter si nécessaire).

Ce socle de connaissances commun, partagé par l'ensemble des professionnels de santé impliqués dans le parcours de soins, permet de délivrer un discours cohérent au patient.

Les professionnels de premiers recours ainsi formés ont pour mission de développer l'autonomie du patient dans la gestion de son traitement. **Cette autonomisation du patient est la clé de la réussite d'un traitement à domicile et de son intégration dans sa vie quotidienne.**



Les pharmaciens d'officine disposent d'une mallette pédagogique contenant des outils, guides et supports pour la réalisation de leurs séances d'accompagnement thérapeutique du patient.

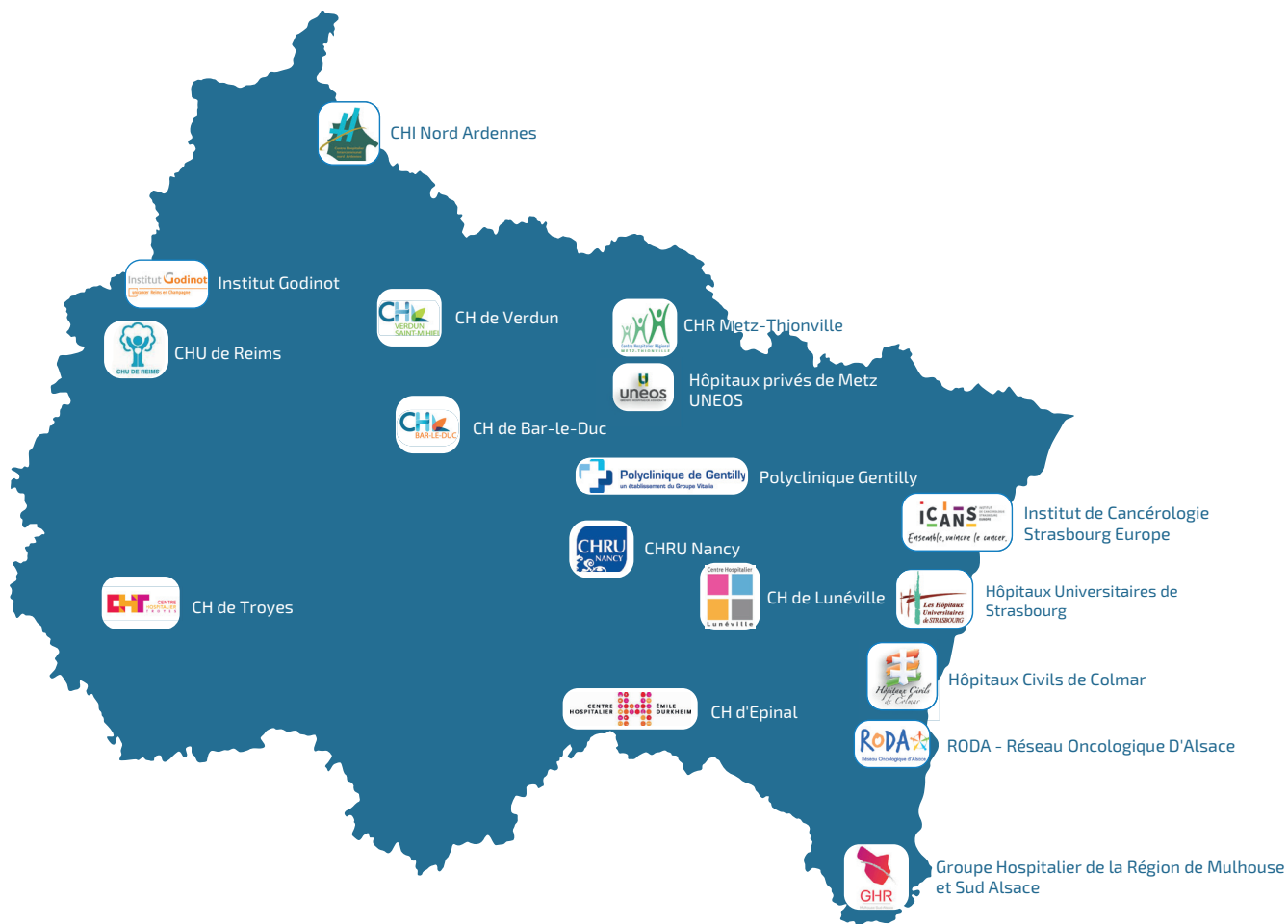
Finalités de l'expérimentation

- ⇒ Renforcer l'accompagnement des patients atteints de cancer :
 - sécuriser leurs parcours à domicile,
 - assurer une meilleure adhésion à leur traitement et une meilleure gestion des effets indésirables,
 - maintenir leur qualité de vie.
- ⇒ Assurer un continuum entre les professionnels hospitaliers et de ville par une coordination humaine et digitale centrée sur le patient.
- ⇒ Proposer des parcours innovants et efficaces permettant d'optimiser le recours aux ressources et compétences hospitalières et de soins primaires des territoires du Grand Est.

Une forte implication des acteurs régionaux

AKO@dom - PICTO est une offre globale qui a pour ambition d'accompagner les professionnels hospitaliers et de ville dans la dynamique de transformation de l'offre de santé du territoire afin de décloisonner et renforcer la coopération ville – hôpital. Cette expérimentation répond aux orientations du Projet Régional de Santé Grand Est et s'inscrit dans la stratégie décennale de lutte contre le cancer.

16 établissements hospitaliers du Grand Est sont engagés dans cette dynamique, assistés, au démarrage, par un cabinet de conduite du changement. Tout au long de l'expérimentation, les équipes de Continuum+ et les référents territoriaux de NEON – Réseau de Cancérologie Grand Est accompagnent les établissements hospitaliers et les professionnels de ville.



Si vous souhaitez en savoir plus sur cette expérimentation
www.onco-grandest.fr



Soutenu par l'ARS Grand Est, AKO@dom - PICTO est porté par un consortium d'acteurs associant



Avec le soutien de



Les parcours AKO@dom bénéficient du soutien institutionnel de



ONCOLOGIE