

Auteurs : Charlotte Moreels<sup>1</sup>, Marion Gurruchaga<sup>1</sup>, Alexandra Thierry<sup>2</sup>, Cécile Guitard<sup>2</sup>



## CONTEXTE

- Volonté des acteurs et des instances de travailler sur les parcours en cancérologie.
- Accompagnement des professionnels de chaque territoire par le DSR-C ONCO HDF, en appui de l'ARS, dans l'ingénierie de projet et la déclinaison opérationnelle des actions.



## OBJECTIFS

- Faire évoluer les principaux indicateurs de santé et de prise en charge des patients atteints de cancer.
- Fluidifier le parcours de soins.
- Favoriser l'intégration précoce des patients dans un parcours de prise en charge coordonnée.



## ORGANISATION ET MÉTHODOLOGIE

- Identification de **3 territoires pilotes** en raison de leurs **indicateurs de santé** plus défavorables que dans le reste de la région.
- Structuration de la démarche en **3 phases**. **Rédaction d'une feuille de route** par territoire composée de fiches actions.

Etat des lieux  
et diagnostic



Réalisation d'un **diagnostic** sur chacun des territoires (situation épidémiologique, offre de soin, coordination autour des parcours), aboutissant à une **priorisation de certaines filières**

Identification des points de  
rupture et des leviers



Mise en place d'ateliers par filière prioritaire, réunissant l'ensemble des acteurs afin d'identifier les principaux **points de rupture de parcours** au sein du territoire, et **les leviers à déployer** pour y remédier

Rédaction  
de la feuille de route



Déclinaison opérationnelle des leviers : structuration **des actions prioritaires** (entre 7 et 9 par territoire), enjeux, objectifs, acteurs, calendrier et indicateurs de suivi.  
**Mise en place de groupes de travail** par actions + COPIL par territoire



## RESULTATS

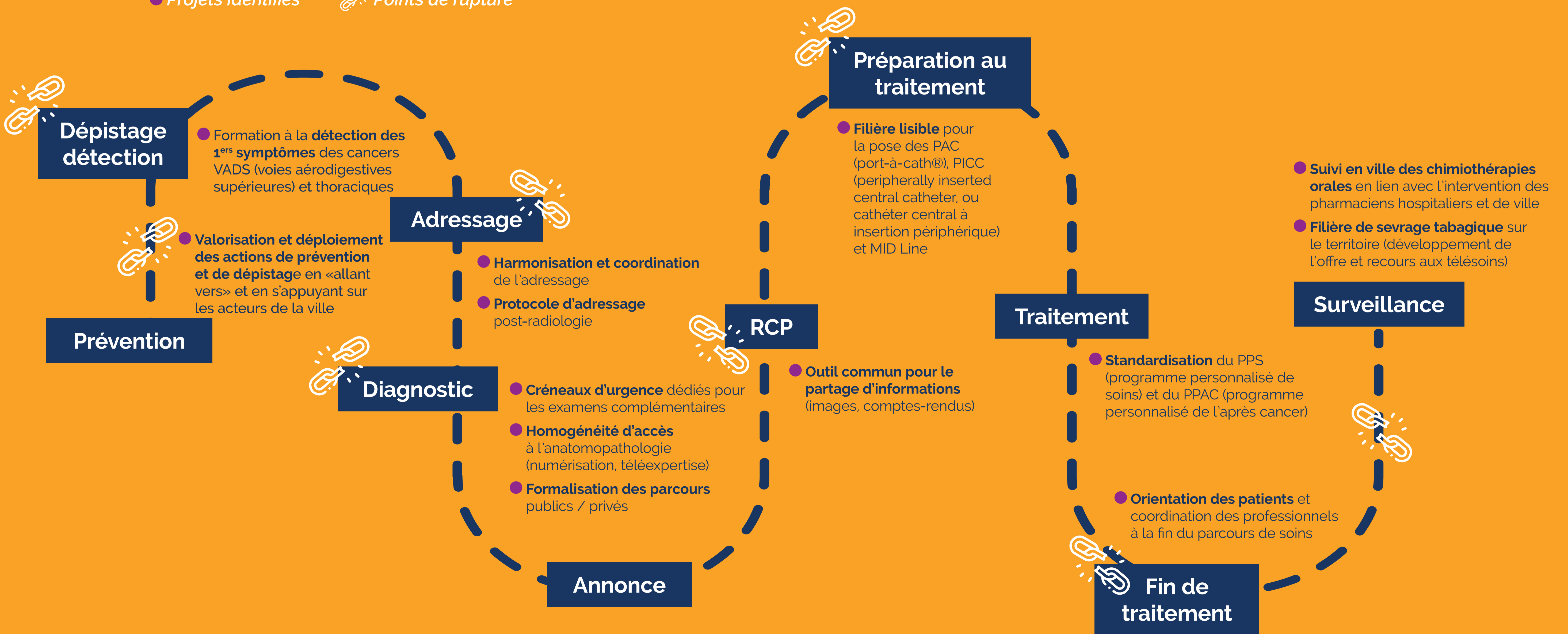
- Plusieurs points de rupture identifiés, **avec un tropisme sur les 1<sup>ères</sup> étapes du parcours**.
- **Différentes thématiques ressortent** : l'information et la sensibilisation, le lien et la coordination avec l'ensemble des acteurs, la structuration de filières, l'accès aux images, la recherche et l'innovation.
- Forte **mobilisation et implication** de l'ensemble des acteurs territoriaux.



## PERSPECTIVES

Les projets identifiés répondent aux points de rupture et couvrent l'ensemble du parcours :

● Projets identifiés    🔗 Points de rupture



### Projets transversaux

- Structuration d'un parcours onco-pneumologique
- Développement et promotion de l'utilisation du DMP (dossier médical partagé)
- Accès aux SOS notamment en lien avec les ERC (espaces ressources cancers) en proximité
- Favoriser l'accès à l'innovation (recherche clinique)