

Art.
51

Innovation

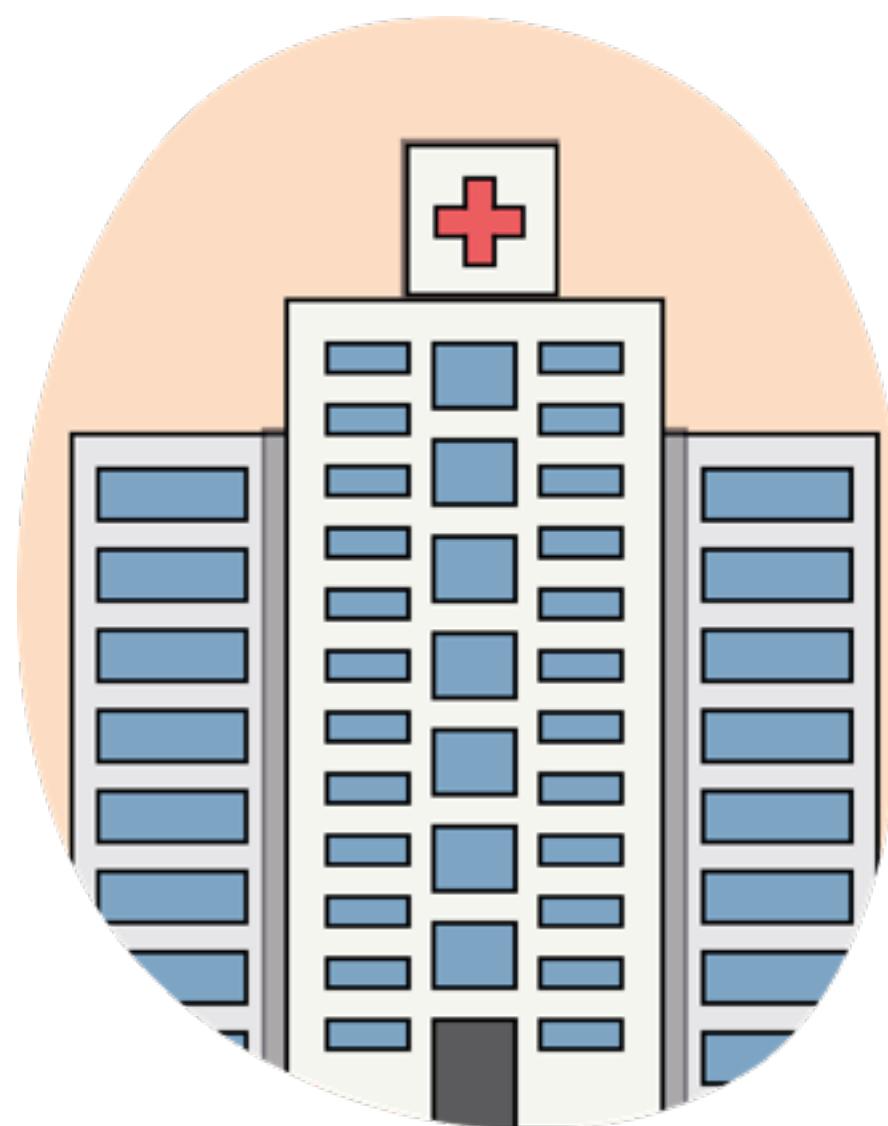
AKO@dom | PICTO

En santé

ICANS



AKO@dom-PICTO
une expérimentation
qui transforme la
prise en charge des
malades atteints de
cancer



**Patients et
professionnels de
santé de l'Institut
de cancérologie
Strasbourg Europe
(ICANS) témoignent !**

L'expérimentation AKO@dom-PICTO à l'ICANS, en quelques chiffres

413 parcours depuis 2022



64 PICTO

accompagnement par
le pharmacien d'officine



345 AKO@dom

accompagnement à
domicile par l'infirmière



1104 professionnels de santé impliqués



AKO@dom-PICTO vu par un patient



Je me suis senti épaulé par l'ICANS et par Continuum +, qui me contactait par téléphone pour faire le point sur mon état de santé. Parallèlement, un infirmier venait à domicile et transmettait mes données à l'équipe hospitalière via la plateforme Continuum +, qui était prêt à déclencher une alerte dans les meilleurs délais. C'était rassurant.

Gilbert, atteint d'un cancer du rein



Art.
51

Innovation

AKO@dom | PICTO

En santé



AKO@dom-PICTO vu par l'oncologue



Les parcours AKO@dom-PICTO assurent un recueil structuré de la toxicité, qui me permet d'anticiper les complications et d'adapter rapidement les traitements. Je gagne du temps car les données sont déjà collectées et synthétisées avant la consultation, ce qui évite un interrogatoire trop long. Cela sécurise la prise en charge, rassure le patient et améliore son observance.

Je me sens ainsi plus efficace et plus centré sur l'essentiel de mon rôle médical.

Dr Philippe Barthelemy



ICANS



AKO@dom-PICTO vu par l'infirmière



- Cela me permet d'anticiper les besoins, les changements d'état ou les ruptures de prise en charge.
- Le suivi des patients est plus fluide grâce à un meilleur échange entre les intervenants de la ville et de l'hôpital, notamment les IDEL.
- Les hospitalisations non programmées sont moins nombreuses.
- J'ai moins d'appels, de fax ou de courriels à gérer.
- Mon rôle de coordination est valorisé.

Aurélie Fritsch



Art.
51

Innovation

AKO@dom | PICTO

En santé



AKO@dom-PICTO vu par le pharmacien hospitalier



- Un accompagnement personnalisé des patients, qui permet une sécurisation de leur prise en charge.
- Une meilleure coordination des professionnels de santé (hôpital-ville) et un nouveau mode de communication humain et numérique.
- Une amélioration du suivi des patients, notamment par la détection précoce des effets indésirables et le suivi de l'observance.
- Une collaboration pluridisciplinaire soignante, médicale et pharmaceutique ; des professionnels qui mutualisent leurs compétences autour du patient.

Dr Delphine Ravily



ICANS