



Art.
51

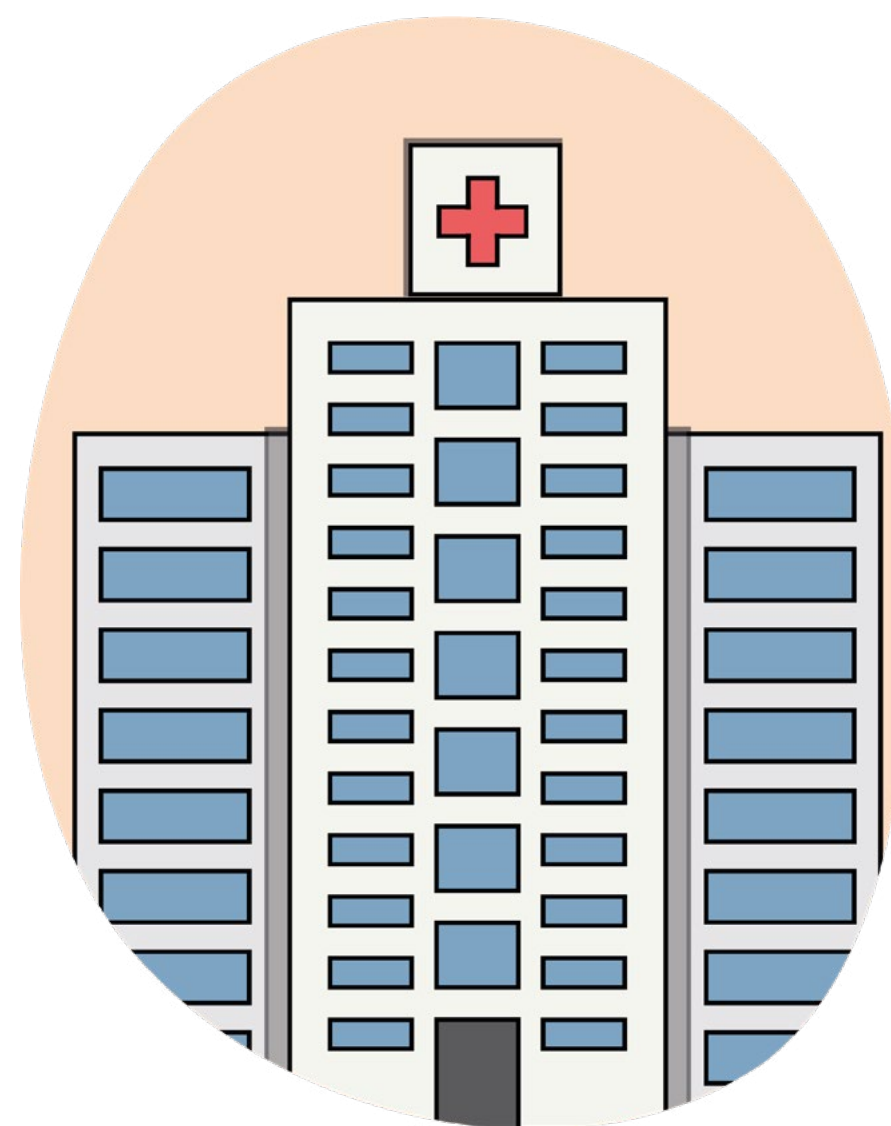
Innovation

AKO@dom | PICTO

En santé



AKO@dom-PICTO
une expérimentation
qui transforme la
prise en charge des
malades atteints de
cancer



**Patients et
professionnels de
santé du centre
hospitalier de
Verdun
témoignent !**

L'expérimentation AKO@dom-PICTO au CH de Verdun, en quelques chiffres

88 parcours depuis 2022



38 PICTO
accompagnement par
le pharmacien d'officine



25 AKO@dom
accompagnement à
domicile par l'infirmière

et 25 parcours d'accompagnement
des patients sous immunothérapie



209 professionnels de santé impliqués



AKO@dom-PICTO vu par une patiente



Traitée depuis 14 ans pour mon cancer, j'étais un peu réticente à participer car je pensais ne rien avoir à apprendre sur les traitements.

Finalement, les échanges avec le pharmacien d'officine ont été très utiles, permettant de me rapprocher de ce professionnel.

J'ai particulièrement apprécié les cartes utilisées lors des échanges sur la toxicité des médicaments, facilitant la communication avec mon pharmacien.

Séverine, atteinte d'un cancer du sein





AKO@dom-PICTO vu par l'oncologue



Ces parcours sécurisent l'administration des chimiothérapies orales à domicile grâce à une collaboration multidisciplinaire.

Ils permettent également de coordonner l'action des différents professionnels de santé.

Dr Jérôme Plaza





AKO@dom-PIC

TO vu par l'infirmière

Nous constatons une amélioration de la coordination du suivi ville – hôpital.

Réassurance est le maître mot du suivi PIC

TO.

Ces parcours permettent de valoriser le travail infirmier quotidien.

Amélie Thomas





AKO@dom-PICTO vu par le pharmacien hospitalier



Cette expérimentation a permis d'initier les entretiens pharmaceutiques en oncologie dans notre établissement, tout en offrant une réelle opportunité de communication vers nos confrères officinaux.

La forte adhésion des patients à ces parcours témoigne d'un réel besoin d'accompagnement dans leur prise en charge thérapeutique.

Dr Pascal Rohrbach

