

Art.
51

Innovation

AKO@dom | PICTO

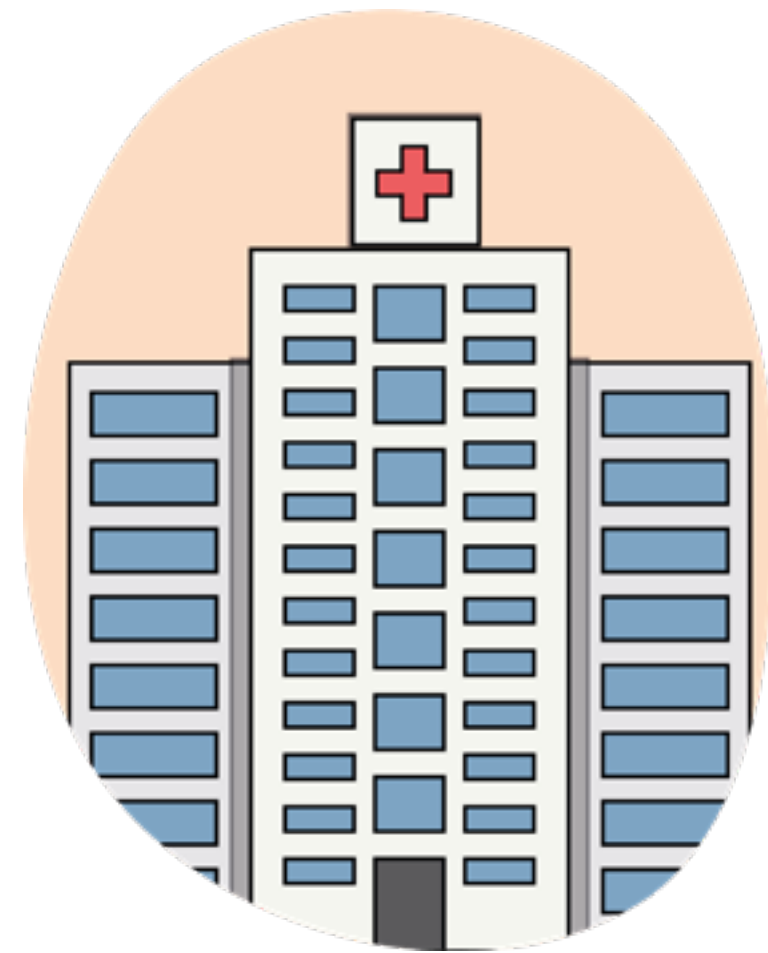
En santé

Institut Godinot

unicancer Reims en Champagne



AKO@dom-PICTO
une expérimentation qui
transforme la prise en
charge des malades
atteints de cancer



**Patients et
professionnels de santé
de l'Institut Godinot de
Reims témoignent !**

Témoignage d'une infirmière libérale : la plate-forme nous permet de nous rassurer sur les prises en soins complexes. Les professionnels de la structure de soins sont toujours accessibles et répondent à nos besoins et demandes. On se sent moins seule face au patient.

Art.
51

Innovation

AKO@dom | PICTO

En santé

Institut **Godinot**

unicancer Reims en Champagne

L'expérimentation AKO@dom-PICTO à l'Institut Godinot, en quelques chiffres

509 parcours depuis 2022



313 PICTO

accompagnement par
le pharmacien d'officine



196 AKO@dom

accompagnement à
domicile par l'infirmière



1380 professionnels de santé impliqués

Art.
51

Innovation

AKO@dom | PICTO

En santé



AKO@dom-PICTO vu par un patient



Mon pharmacien est toujours présent, nous avons tissé des liens privilégiés et je sais que si j'ai un problème, il est toujours disponible et peut me répondre.

**Témoignage d'un patient bénéficiant
du parcours PICTO**



Art.
51

Innovation

AKO@dom | PICTO

En santé



AKO@dom-PICTO vu par l'oncologue



La mise en place de deux parcours AKO@dom (accompagnement par l'infirmier libérale à domicile) et PICTO (accompagnement par le pharmacien d'officine) nous permet de proposer un accompagnement adapté et personnalisé à chaque profil de patient. Cette expérimentation est aussi une magnifique opportunité de renforcer les liens avec les professionnels de santé de ville. Les parcours de soin hors les murs sont sécurisés avec un maillage complet des professionnels de santé.

Dr Christelle JOUANNAUD



Art.
51

Innovation

AKO@dom | PICTO

En santé



AKO@dom-PICTO vu par les infirmières de pratiques avancées



Nous apprécions de pouvoir impliquer les professionnels de santé de ville dans le parcours de soins des patients. Ces parcours renforcés, AKO@dom-PICTO, nous permettent de sécuriser les parcours et d'accompagner de manière optimisée les patients sur la prise de leur thérapie orale afin de réagir au plus près de l'apparition des effets secondaires.

Le retour des professionnels de santé de la ville nous permet d'avoir une autre vision de l'impact des traitements sur la qualité de vie des patients.

Marie BEDNAREK, Astride TCHANGA



Art.
51

Innovation

AKO@dom | PICTO

En santé



AKO@dom-PICTO vu par le pharmacien hospitalier



Le suivi PICTO nécessite un temps pharmacien spécifique pour la saisie précise des données cliniques et l'analyse rigoureuse des traitements. Ce dispositif améliore la continuité des soins et valorise la collaboration interprofessionnelle autour des patients. Les échanges réguliers avec les pharmaciens d'officine autour des thérapies orales, des interactions médicamenteuses ou des retours patients tout au long de leur prise en charge sont très enrichissants. Nous notons une implication croissante de nos confrères et consœurs d'officine.

Dr Margot VATAIRE-HERVE

