



Art.
51

Innovation

AKO@dom | PICTO

En santé

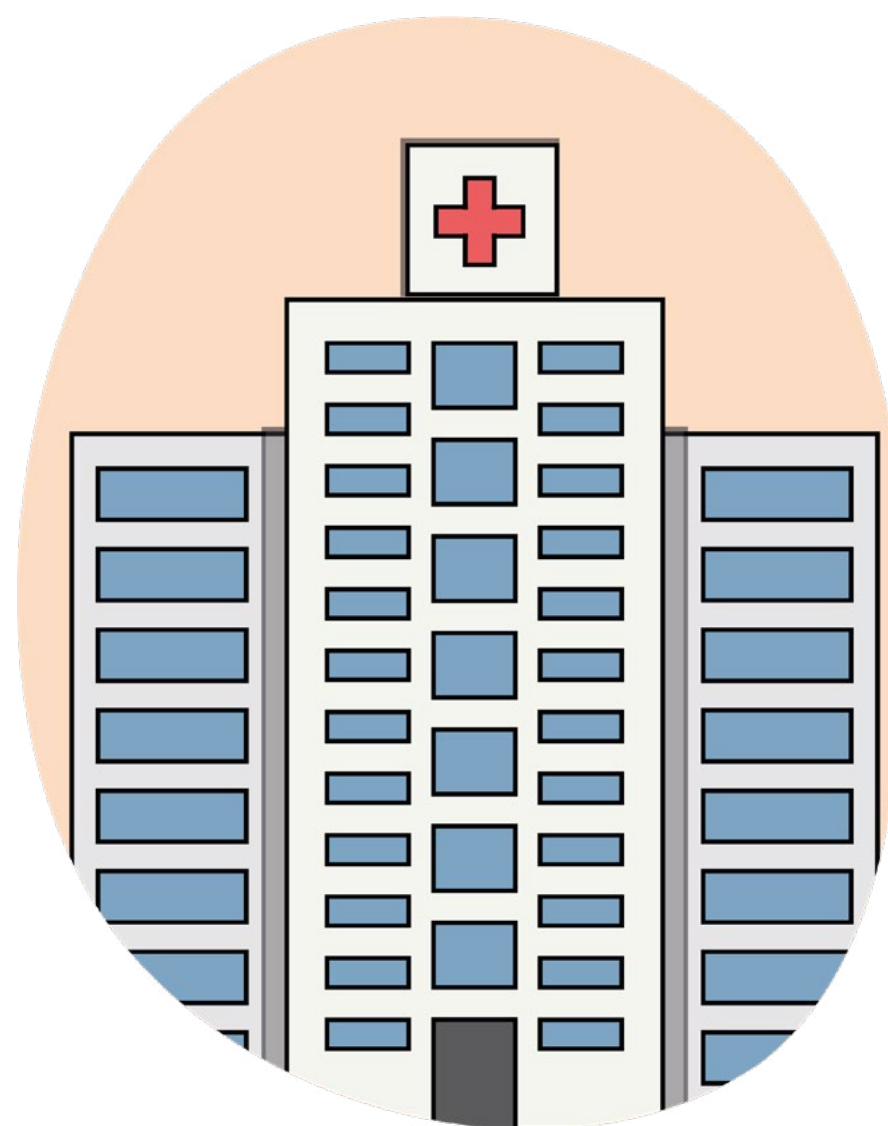
Centre Hospitalier



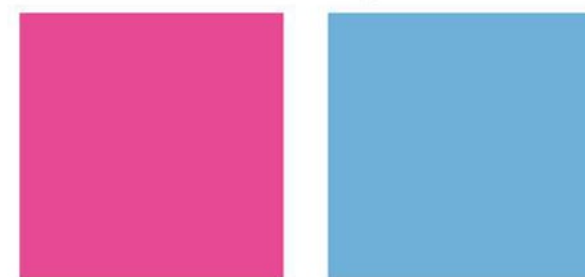
Lunéville



AKO@dom-PICTO
une
expérimentation
qui transforme le
soin à domicile
des malades
atteints de cancer



**Patients et
professionnels de
santé du centre
hospitalier de
Lunéville
témoignent !**



L'expérimentation AKO@dom-PICTO au CH de Lunéville, en quelques chiffres

75 parcours depuis 2022



54 PICTO

accompagnement par
le pharmacien d'officine



21 AKO@dom

accompagnement à
domicile par l'infirmière



184 professionnels de santé impliqués



AKO@dom-PICTO vu par une patiente



Cela m'a permis des échanges facilités avec les professionnels et m'a aidée à mieux vivre mon traitement.

Les séances avec mon pharmacien d'officine m'ont fait prendre du recul sur les effets indésirables de la chimiothérapie et mes inquiétudes. Je me suis sentie plus informée et plus soutenue.





AKO@dom-PICTO vu par l'oncologue



Ce dispositif assure un lien constant entre les professionnels de ville et hospitaliers au service du patient, qui devient co-acteur de sa prise en charge.

Il permet une meilleure observance et une meilleure tolérance du traitement par le patient, et ce grâce à une détection précoce de effets indésirables.

Dr Guillaume Desiro





AKO@dom-PICTO vu par l'infirmière



- Amélioration de la coordination, de la sécurité et de la traçabilité des soins, meilleure réactivité face aux changements d'état du patient.
- Mise en lumière de notre rôle essentiel et reconnaissance de nos interventions.
- Les patients perçoivent une meilleure organisation et une continuité des soins rassurantes. Cela améliore leur adhésion au traitement et leur sentiment de sécurité par des échanges humains essentiels.

Catherine Thury Guenin





AKO@dom-PICTO vu par le pharmacien hospitalier



- La promotion d'un travail collectif et territorial avec un objectif commun : sécuriser et accompagner les patients lors de l'initiation d'un traitement complexe.
- Un échange privilégié avec le patient permettant la transmission d'informations sécuritaires essentielles et offrant un espace pour répondre à ses questionnements.
- Une amélioration de l'adhésion thérapeutique par l'implication du patient et la création d'un précieux lien de confiance.

Dr Gabrielle Robineau





AKO@dom-PICTO vu par le préparateur en pharmacie hospitalière



L'expérimentation nous a permis de nous investir davantage dans le parcours de soin du patient en oncologie, avec une belle mise en valeur du rôle du préparateur en pharmacie hospitalière.

Marion Chabord

