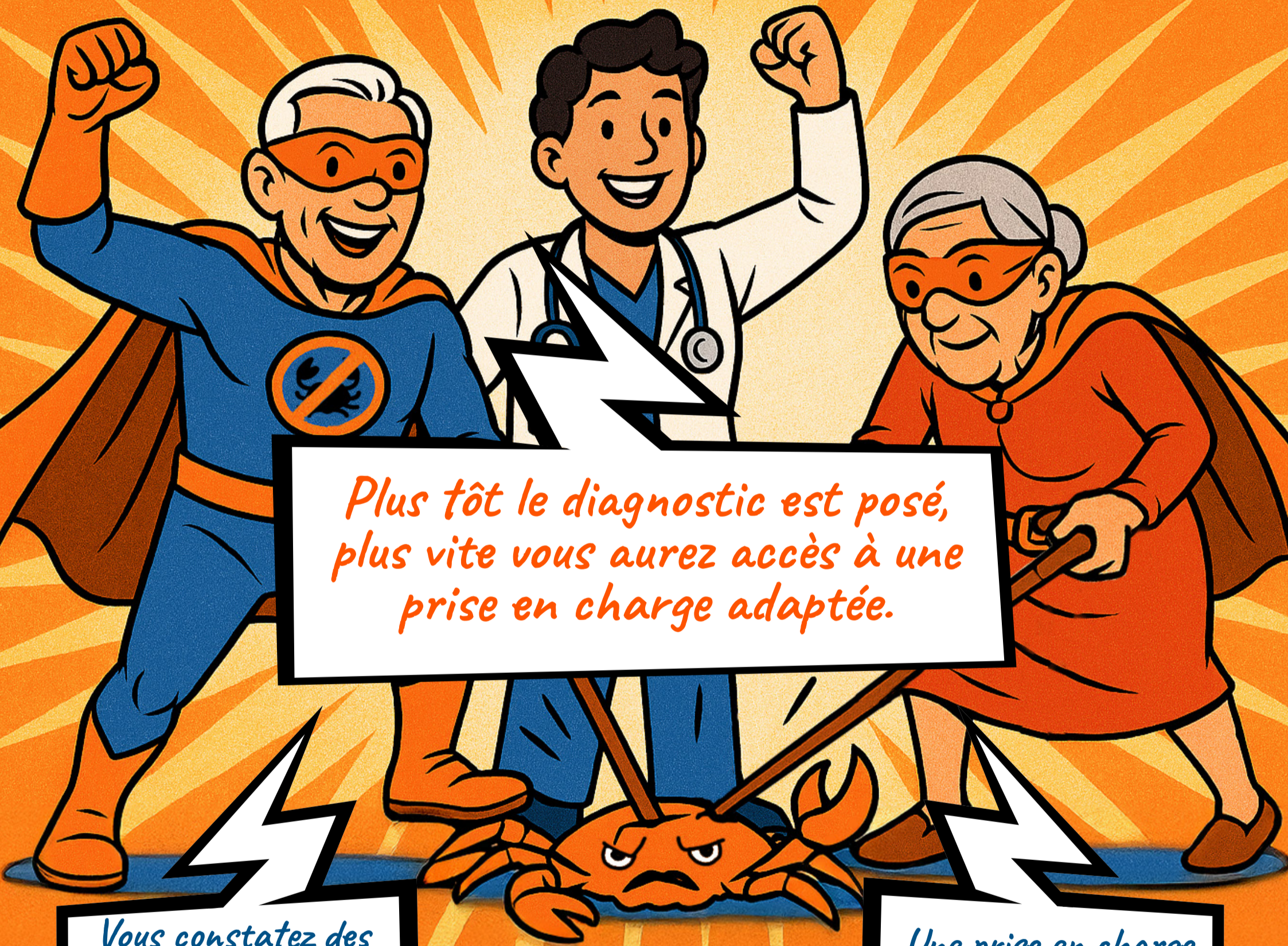


# A TOUT ÂGE, VOTRE SUPER-POUVOIR AGIR CONTRE LE CANCER !

1 patient sur 3 atteint de cancer a plus de 75 ans



*Plus tôt le diagnostic est posé,  
plus vite vous aurez accès à une  
prise en charge adaptée.*

*Vous constatez des  
signes anormaux, ne  
tardez pas à en parler  
à votre médecin.*



*Une prise en charge  
adaptée est possible  
sur toute la Lorraine.*



Aujourd'hui,

- **Un patient sur trois atteint de cancer est âgé de plus de 75 ans,**
- **20 % des personnes âgées reconnaissent attendre plus d'un an avant de consulter** pour des symptômes évocateurs d'un cancer.

Ce retard de prise en charge reste extrêmement préjudiciable pour les patients limitant les possibilités de traitement et de guérison. Pourtant, avec le déploiement de l'Oncogériatrie, il est désormais possible d'adapter les traitements à l'état de santé du patient âgé.



C'est pourquoi l'ARS Grand Est et l'Unité de Coordination en OncoGériatrie Lorraine (UCOG Lorraine) souhaitent diffuser un message simple :

## **A TOUT ÂGE, VOTRE SUPER-POUVOIR AGIR CONTRE LE CANCER !**

En tant que professionnel(le) de santé, vous pouvez être amené(e) à repérer des signes d'alerte d'un cancer et à orienter les patients pour initier une prise en charge adaptée.

Dans ce cadre, nous vous adressons une affiche destinée à sensibiliser vos patients sur l'importance de consulter, quel que soit l'âge, face à des symptômes évocateurs d'un cancer.

Cette affiche comporte 2 QR codes, l'un permettant d'accéder aux signes d'alerte de cancer et l'autre à la cartographie des possibilités de prise en charge en oncogériatrie sur la Lorraine.

Nous vous invitons à l'afficher dans un lieu stratégique offrant une visibilité maximale (salle d'attente, zone d'accueil, devanture...), afin que le message puisse toucher le plus grand nombre.

Vous trouverez au verso la liste des signes d'alerte de cancer qui peut vous servir dans votre pratique quotidienne.

Nous vous remercions vivement de l'intérêt que vous porterez à cette action et à cette thématique importante. Nous restons à votre disposition pour toute information complémentaire (**hors avis médical concernant des patients**) à l'adresse [ucog.lorraine@chru-nancy.fr](mailto:ucog.lorraine@chru-nancy.fr).

Dr. Jean-Yves NIEMIER  
Coordinateur Médical de l'UCOG Lorraine



Campagne d'affichage Pas d'âge. Janvier 2026.

# Les 10 signes d'alerte de cancer

- 1** Fatigue ou fièvre persistante et/ou inexplicquée.
- 2** Perte de poids inexplicquée.
- 3** Modification ou grosseur du sein ou n'importe où sur le corps.
- 4** Saignement inexplicqué : dans les selles, les urines, les crachats ou vaginal.
- 5** Constipation ou diarrhées persistante(s) et/ou inexplicquée(s).
- 6** Problèmes pour uriner, surtout chez les hommes.
- 7** Toux, enrouement ou essoufflement persistant(e) et/ou inexplicqué(e).
- 8** Difficulté à avaler, indigestion ou brûlures d'estomac persistantes et/ou inexplicquées.
- 9** Plaie qui ne cicatrise pas.
- 10** Changement d'apparence d'un grain de beauté ou d'une tâche pigmentée sur la peau.

La **détection précoce d'un cancer** consiste à identifier des symptômes et des signes d'alerte afin de **poser un diagnostic de cancer rapidement**.

**Certains signes qui peuvent paraître anodins, doivent en effet alerter sur la présence d'un cancer potentiel. Surtout s'ils sont inexplicqués, s'ils sont répétitifs ou persistants au-delà de deux semaines.**

Il est important de noter que ces signes ne signifient pas nécessairement que l'on a un cancer, mais ils justifient de les **surveiller** et de **consulter dès que possible un professionnel de santé**.

Néanmoins, il est nécessaire de préciser que des cancers peuvent rester asymptomatiques, sans signe clinique clair, et sont alors détectés de manière fortuite ou sur une complication aigue.

**Pour être significatifs,  
ils doivent être persistants ou répétés.**